

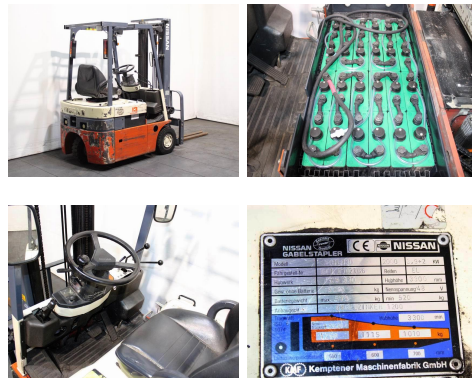
## Nissan N 01 L 13 U

<b>Tragkraft:</b>	1300 kg
<b>Masttyp:</b>	Standard
<b>Hubhöhe:</b>	3300 mm
<b>Bauhöhe:</b>	2090 mm
<b>Baujahr:</b>	2000
<b>Betriebsstunden:</b>	5712
<b>Antriebsart:</b>	Elektro
<b>Tech. Zustand:</b>	gut
<b>Optischer Zustand:</b>	normal
<b>Gabellänge:</b>	1150 mm

<b>Com Nr.:</b>	C4953
<b>Reifen vorne:</b>	Superelastik
<b>Reifen vorne Zustand:</b>	40 - 60%
<b>Reifen hinten:</b>	Superelastik
<b>Reifen hinten Zustand:</b>	80 - 100%
<b>Antrieb:</b>	---
<b>Getriebe:</b>	Impuls
<b>Batterie:</b>	2000, 48V, 375Ah,

### Extras:

Einzelzusatzhydraulik, Seitenschieber, Lastschutzgitter, Beleuchtung nach StVZO



**Preis: 6.950,00 € (zzgl. MwSt.) (Zwischenverkauf vorbehalten)**