

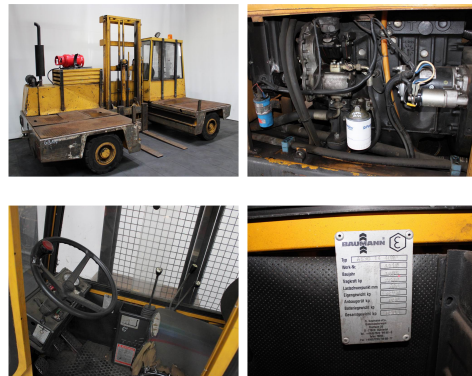
Baumann AS 30 14 40 NP LPG

Tragkraft:	2500 kg
Masttyp:	Duplex
Hubhöhe:	3995 mm
Bauhöhe:	2900 mm
Freihub:	1950 mm
Baujahr:	1995
Betriebsstunden:	1719
Antriebsart:	Treibgas
Tech. Zustand:	gut
Optischer Zustand:	normal
Gabellänge:	1400 mm

Com Nr.:	G9177
Reifen vorne:	Superelastik
Reifen vorne Zustand:	20 - 40%
Reifen hinten:	Superelastik
Reifen hinten Zustand:	20 - 40%
Antrieb:	Perkins
Getriebe:	Automatik

Extras:

Rundumleuchte, Beleuchtung nach StVZO, 1 Arbeitsscheinwerfer vorne



Preis: 4.500,00 € (zzgl. MwSt.) (Zwischenverkauf vorbehalten)