

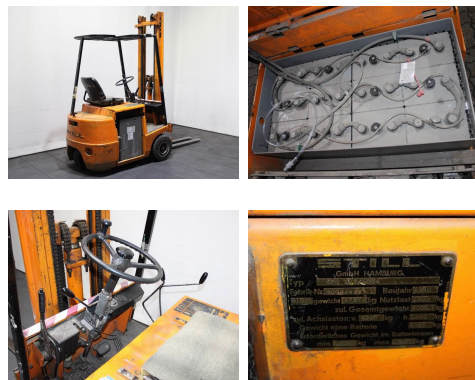
Still EFG 1,5 5004

Tragkraft:	1500 kg
Masttyp:	Standard
Hubhöhe:	4050 mm
Bauhöhe:	2480 mm
Baujahr:	1980
Antriebsart:	Elektro
Tech. Zustand:	gut
Optischer Zustand:	normal
Gabellänge:	1200 mm

Com Nr.:	O0070
Reifen vorne:	Superelastik
Reifen vorne Zustand:	80 - 100%
Reifen hinten:	Superelastik
Reifen hinten Zustand:	0 - 20%
Antrieb:	---
Getriebe:	Impuls
Batterie:	1980, 24V, 805Ah,
Ladegerät:	24V, 120Ah

Extras:

3. Ventil, Batterie von 2017, Ladegerät,



Preis: auf Anfrage (Zwischenverkauf vorbehalten)