

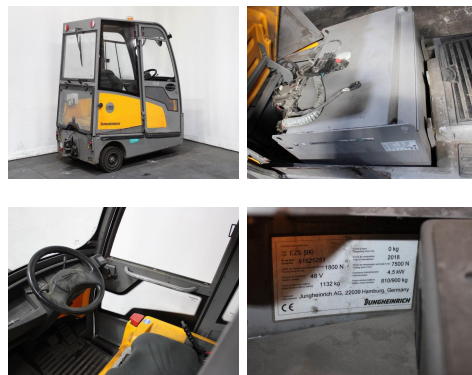
Jungheinrich EZS 590 LI ION

Masttyp: Standard
Baujahr: 2018
Betriebsstunden: 4585
Antriebsart: Elektro
Tech. Zustand: gut
Optischer Zustand: normal

Com Nr.: 03638
Reifen vorne: Superelastik
Reifen vorne Zustand: 40 - 60%
Reifen hinten: Superelastik
Reifen hinten Zustand: 0 - 20%
Antrieb: ---
Batterie: 2018, 48V, 480Ah,

Extras:

Kabine, Batterie



Preis: auf Anfrage (Zwischenverkauf vorbehalten)