

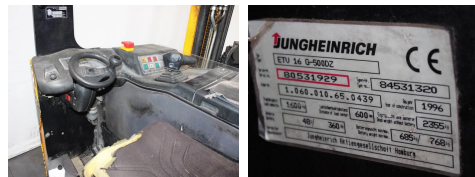
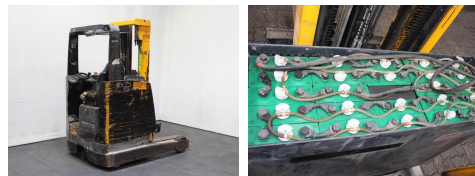
## Jungheinrich ETV 16 G-500DZ

|                           |         |
|---------------------------|---------|
| <b>Tragkraft:</b>         | 1600 kg |
| <b>Masttyp:</b>           | Triplex |
| <b>Hubhöhe:</b>           | 5000 mm |
| <b>Bauhöhe:</b>           | 2220 mm |
| <b>Freihub:</b>           | 1670 mm |
| <b>Baujahr:</b>           | 1996    |
| <b>Antriebsart:</b>       | Elektro |
| <b>Tech. Zustand:</b>     | normal  |
| <b>Optischer Zustand:</b> | normal  |
| <b>Gabellänge:</b>        | 800 mm  |

|                               |                   |
|-------------------------------|-------------------|
| <b>Com Nr.:</b>               | Z6546             |
| <b>Reifen vorne:</b>          | Bandagen          |
| <b>Reifen vorne Zustand:</b>  | Nicht vorhanden   |
| <b>Reifen hinten:</b>         | Bandagen          |
| <b>Reifen hinten Zustand:</b> | Nicht vorhanden   |
| <b>Antrieb:</b>               | ---               |
| <b>Getriebe:</b>              | Impuls            |
| <b>Batterie:</b>              | 1996, 48V, 465Ah, |
| <b>Ladegerät:</b>             | 48V, 50Ah         |

### Extras:

Einzelzusatzhydraulik, integrierter Seitenschieber, Batterie von 2007, Ladegerät,



**Preis: auf Anfrage** (Zwischenverkauf vorbehalten)