

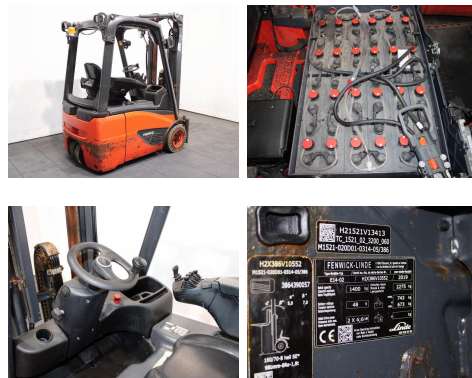
Linde E 14-02 386

Tragkraft:	1400 kg
Masttyp:	Duplex
Hubhöhe:	3145 mm
Bauhöhe:	2121 mm
Freihub:	1520 mm
Baujahr:	2019
Betriebsstunden:	1666
Antriebsart:	Elektro
Tech. Zustand:	gut
Optischer Zustand:	normal

Com Nr.:	Z9497
Reifen vorne:	Superelastik
Reifen vorne Zustand:	60 - 80%
Reifen hinten:	Superelastik
Reifen hinten Zustand:	0 - 20%
Antrieb:	---
Getriebe:	Drehstrom
Batterie:	2019, 24V, 500Ah,

Extras:

Doppelzusatzhydraulik, Dachscheibe, Batterie, 2x Arbeitsscheinwerfer vorne, 1x Arbeitsscheinwerfer hinten, Blue spot, Einpedalausführung, Einhebelausführung



Preis: auf Anfrage (Zwischenverkauf vorbehalten)